



IonPolarization
System

KalyxxActive



Originální virové zařízení pro strukturování vody s jedinečnými účinky pro ochranu proti vodnímu kameni a aktivaci vody

- Snížení tvorby vodního kamene ve vodovodních systémech s potvrzenou účinností 90 %.
- Antibakteriální účinek – eliminace množení bakterie Escherichia Coli.
- Aktivace vody a optimalizace její struktury pro pozitivní vliv na živý organismus.
- Zvýšení antioxidační aktivity částí rostlin a jejich odolnost vůči suchu.



Let the Water Flow



VODA ZÁKLADNÍ ZDROJ ŽIVOTA

„Voda není jen H_2O , ale živý organismus s vlastními zákony, které lidé musí respektovat. Skrývá podobná tajemství jako krev v lidském těle, v přírodě plní funkce, které opodstatňují mluvit o ní jako krve Země. Je živou substancí, která se narodí a dále vyvíjí a za normálních okolností přechází do vyšších forem energie. Měli bychom jí dovolit, aby se pohybovala ve svém přirozeném prostředí a aby se v něm mohla vyvíjet.

– Viktor Schaubeger

SAT patentované technologie pro úpravu vody

Mohlo by se zdát, že o vodě už víme všechno, ale v posledních desetiletích se objevilo množství převratných zjištění, která zcela mění vnímání vody z chemického vzorce na spíše živý organismus. Jde o výsledky výzkumu profesora Masary Emota (voda vnímá emoce), Geralda H. Pollacka (4. skupenství vody), Viktora Schaubegera (voda je živý organismus), M. V. Kurika (energie vody) či L. Montagniera (voda má paměť).

Naše technologie využívají malou část těchto nových poznatků a neustále pracujeme na tom, abychom vodu poznávali lépe a lépe a tyto nové poznatky implementujeme do příštích generací našich produktů.

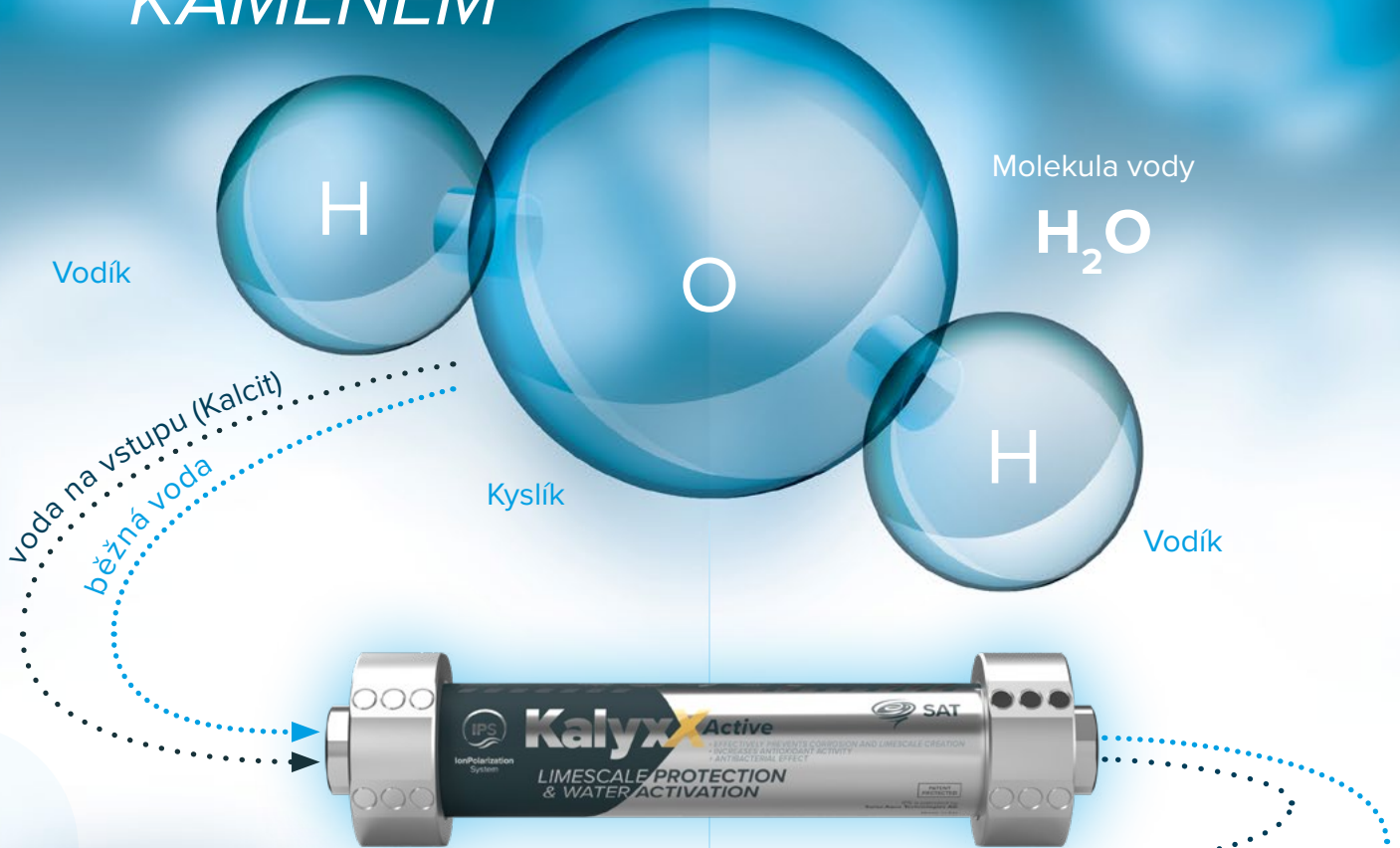


Let the Water Flow

KalyxxActive

OCHRANA
PŘED VODNÍM
KAMENEM

AKTIVACE
VODY



voda na vstupu (Kalcit)
běžná voda

VODA NA VÝSTUPU (ARAGONIT)

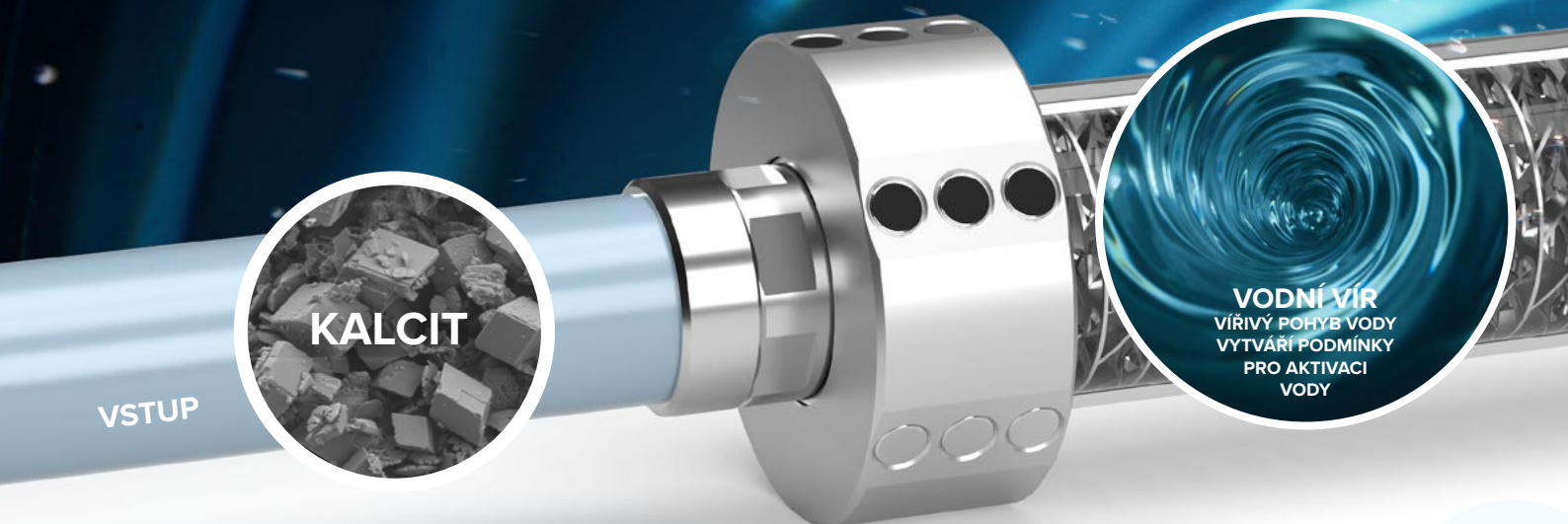
AKTIVOVANÁ VODA





IonPolarization
System

KalyxX Active



KalyxX Active je originální virové zařízení pro úpravu vody, vytvářející jedinečné vlastnosti vody změnou její struktury. Je postaveno na našem Ionovém polarizačním systému (IPS) doplněném o magnety, které umocňují účinek zařízení. Potvrzená účinnost ochrany proti vodnímu kameni dosahuje 90 %. Zařízení využívá energii vířící vody, elektrody vytvářejí galvanický potenciál až 4,5 V.

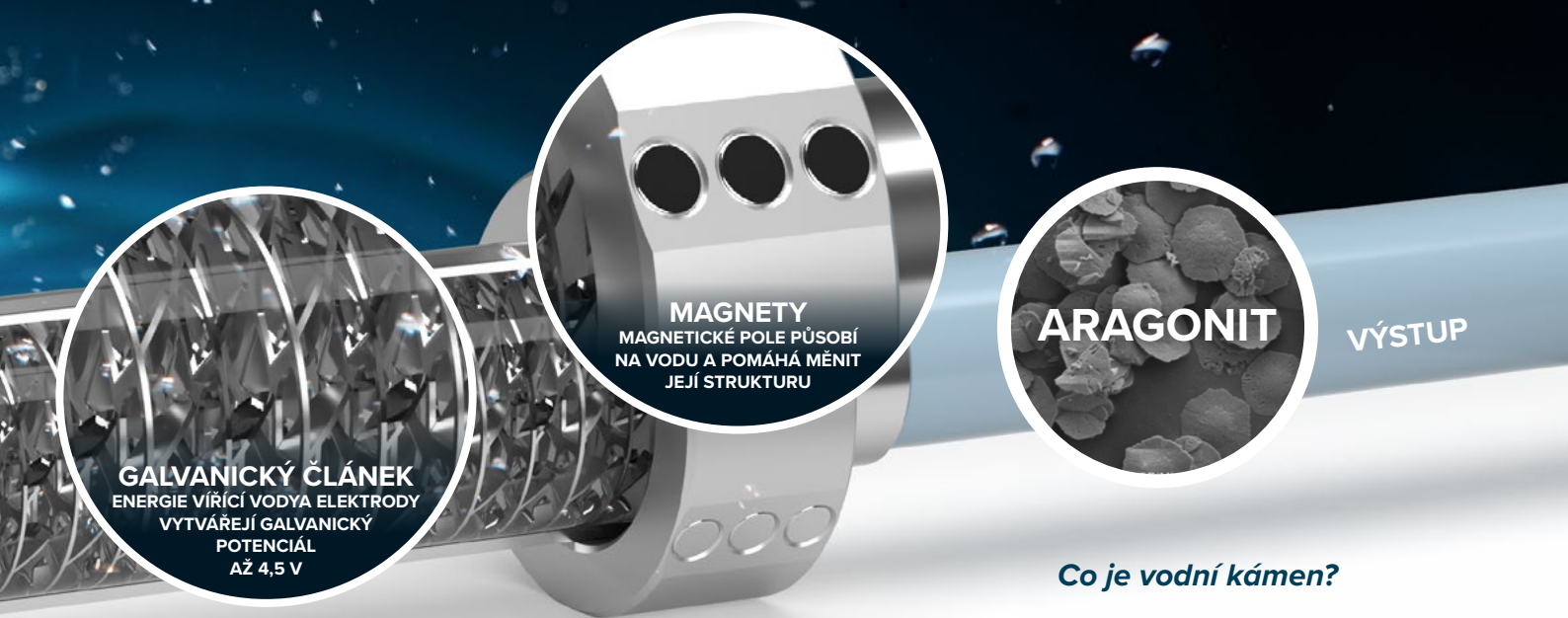
KalyxX Active

OCHRANA PŘED VODNÍM KAMENEM

- **Mění tvrdý kalcit na měkký aragonit.**
- **Snižuje potřebu odstraňování vodního kamene z ohřívačů, mixérů, sprch.**
- **Prodlužuje životnost a účinnost nových i již používaných spotřebičů a zařízení, kterými voda protéká.**

- Antibakteriální účinek (stříbrné elektrody).
- Neomezuje tlak vody v domácnosti.
- Připojuje se přímo na měděné, CPVC nebo PVC potrubí.
- Snadno se přizpůsobí PEX a jiným typům trubek.
- Šetrné k životnímu prostředí a bez chemikálií.
- Není potřebná elektřina.
- Snadno se instaluje a nevyžaduje údržbu.
- Certifikováno pro dlouhodobý styk s pitnou vodou.





GALVANICKÝ ČLÁNEK
ENERGIE VÍŘÍ VODY ELEKTRODY
VYTVÁŘEJÍ GALVANICKÝ
POTENCIÁL
AŽ 4,5 V

MAGNETY
MAGNETICKÉ POLE PŮSOBÍ
NA VODU A POMÁHÁ MĚNIT
JEJÍ STRUKTURU

ARAGONIT

VÝSTUP

IPS - Ionový polarizační systém

IPS účinně zabraňuje tvorbě tuhých sedimentů a korozi v rozvodech studené a teplé vody. Je to průtokové těleso s vnitřně umístěnými elektrodami ve tvaru turbíny ze dvou různých elektricky vodivých materiálů. Design elektrod je chráněn patentem (TGP® – Turbulentní galvanická polarizace) a vytváří vířivý tok vody, který způsobuje změnu ve struktuře minerálů.

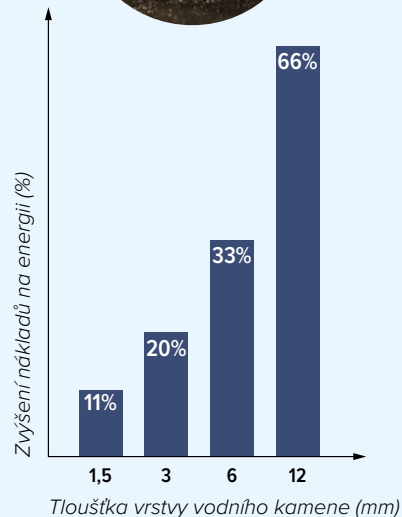
Účinnost IPS

	Ohřívač vody po 12 měsících	Spirála průtokového ohřívače po 6 měsících	Perlátor vodovodní baterie po 6 měsících
Bez úpravy vody			
IPS IonPolarization System S nainstalovaným IPS			

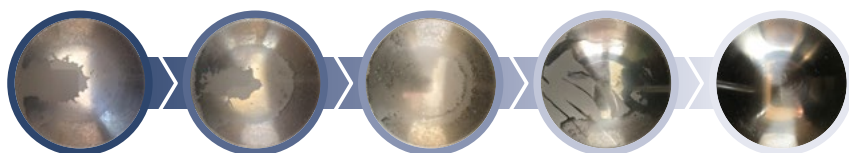
Co je vodní kámen?

Když voda pochází z oblastí s vysokým obsahem uhličitanu vápenatého nebo hořečnatého, zanechává tvrdá voda minerální usazeniny běžně známé jako „vodní kámen“ na instalátérských dílech, vodovodních bateriích, sprchách a zařízeních.

Nahromadění vodního kamene může blokovat potrubí, termostatické kartuše, provzdušňovače baterií, sprchy a způsobit poruchu součástí. Je nevzhledný, zanechává bílé usazeniny na površích a pro koncové uživatele je neustále na obtíž. Významnější je, že tvorba vodního kamene na prvcích ohřívačů vody snižuje jejich celkovou účinnost a zvyšuje účty za energii.



Vplyv IPS KalyxX na sedimentaci a strukturu vodního kamene v rychlovarné konvici



1.- 15. den: Starý vodní kámen se postupně odplavuje.
30. den: Nové usazeniny lze snadno setřít.

KalyxX Active

AKTIVACE VODY



Změna struktury vodního kamene je jen jedním z efektů úpravy vody v zařízení KalyxX Active. Proudění vody přes KalyxX Active mění její energeticko-informační pole. Výsledkem je takzvaná „strukturovaná“ nebo „aktivovaná“ voda. Aktivace vody KalyxX Active byla potvrzena třemi nezávislými laboratořemi:

1. Slovenská poľnohospodárska univerzita v Nitře (Slovensko, EU)
2. Laboratoř Masaru Emota (Japonsko)
3. GDV laboratoř (EU)

1



Slovenská poľnohospodárska univerzita v Nitře

V roce 2021 vědecký tým ze Slovenské zemědělské univerzity v Nitře provedl několik experimentů s aplikací aktivované vody systémem IPS v laboratorních, skleníkových a polních podmínkách.

Měření potvrdila, že IPS je velmi unikátní a důmyslné zařízení pro strukturování vody a vytváří v ní jedinečné vlastnosti.

Na základě experimentů s rostlinnými druhy se jednoznačně potvrdily následující účinky působení IPS:

- **Zvýšení antioxidační aktivity (AA) částí rostlin.***
- **Zlepšení vodního režimu v rostlinách – zvýšení tolerance vůči suchu.**
- **Zvýšená tolerance vůči biotickým faktorům – nižší výskyt chorob.**
- **Zkrácení vegetačního období.**
- **Zvýšení obsahu kanabinoidů v částech rostlin z konopí.**

* Změna více důležitých biologicky aktivních složek v rostlinách (vitamíny, aminokyseliny, flavonoidy, polyfenoly, polyfenolové kyseliny a mnohé další).



Zařízení vyvinuté výzkumníky pro měření účinku vody upravené IPS na růst rostlin při různých tlacích.

2



Laboratoř Masaru Emota

Voda je jednou z nejnütnejších látek pro život člověka.

Dnes, i když voda, kterou pijeme nebo používáme, neobsahuje žádnou škodlivou složku, její kvalita není vždy vyhovující. Ukazuje se, že tvorba vodního krystalu odráží kvalitu vody.

Sněžný krystal má krásný vysoce symetrický šestiúhelníkový tvar. Tvorba vodních krystalů odráží nejen fyzický, ale také informační a energetický aspekt vody.



Vzorek vody bez úpravy.



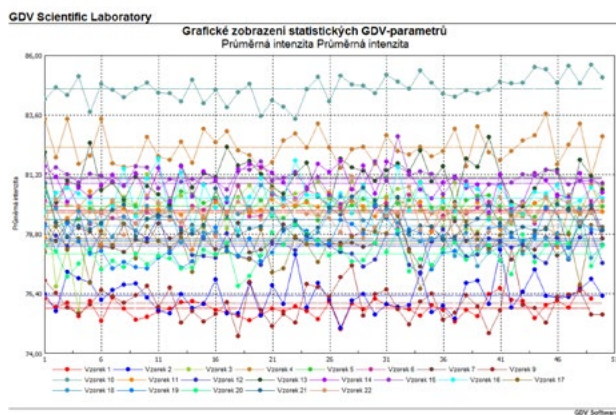
Vzorek vody upravený zařízením Kalyxx Active.

(Zdroj: The Report of Water Crystal Experiment, Office Masaru Emota, LLC, July 2022)

3

GDV laboratoř

Experimenty s hodnotením niektorých parametrov energetiky GDV kamery vody aktivovanej systémom IPS pri rôznych tlakoch jednoznačne preukázali jej jedinečnosť na úrovni energeticko-informačných polí, čo je základná podstata a unikátnosť IPS zariadenia.



Výsledky měření metodou GDV - Hodnoty pro IPS upravenou vodu při různých tlacích. (Zdroj: ALFA-MED s.r.o., Praha, 2022)

Good Brew Kombucha Company se vyznačuje používáním těch nejkvalitnějších organických surovin a nejkvalitnější vody. Poslední 2 roky jsme vařili kombuchu s použitím pramenité vody Daylesford, která prošla zařízením Kalyxx, přičemž jsme zaznamenali zvýšený růst naší probiotické směsi.

Složitosť a mikrobiální diverzita naší živé kultury byla zdokumentována ve vědecké práci (viz <https://www.mdpi.com/2072-6643/13/12/4446>).

Věříme, že zařízením Kalyxx nejen redukuje vodní kámen a zlepšuje růst rostlin, ale také zlepšuje fermentaci a růst probiotických bakterií a budeme jej nadále používat jako „tajnou přísadu“ v našich probiotických směsích.”

– Marc Cohen

MBBS (Hons), PhD (TCM), PhD (Elec Eng), BMed Sci (Hons), Melbourne, Australia

Aktivována / strukturovaná voda

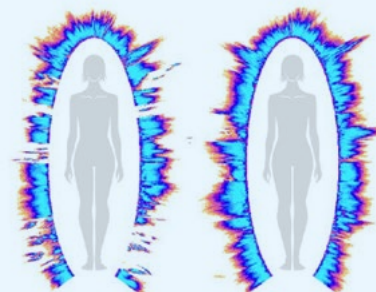
Strukturovaná voda je dynamický stav molekulární vazby a výměny informací. Tento druh vody je prospěšný pro lidský život a je v souladu s přírodou. Když člověk pije a obklopuje své prostředí zdravou vodou, zdraví se postupem času neustále zlepšuje. Tyto vodní jednotky mají nepochybně tu fantastickou schopnost učinit z nezdravé vody, zbavené životní síly, opět zdravou a připravenou k pití během několika okamžiků. Informace přinesené do jakéhokoli druhu vody, dokonce i do čerstvé pramenité vody z horského potoka, jsou prospěšné a zlepšují okysličená a biologickou dostupnost vody.

K čemu je dobrá strukturovaná voda?

- Optimální hydratace
- Eliminace bakterií
- Vylepšená hygiena
- Výhody při pěstování rostlin
- Příznivé účinky v odpadních vodách

GDV měření

V roce 2014 francouzský výzkumník Guy Londechamp prezentoval své výsledky pětiletého výzkumu subjektů, které pily strukturovanou vodu připravenou v jeho strukturovacím zařízení. Po testování více než 100 lidí 80% účastníků projevilo nárůst svých energetických polí po vypití jedné sklenice strukturované vody.



Obr. 1

Obr. 2

Obr. 1: Stav před testem.

Obr. 2: Po vypití sklenice strukturované vody.

Přerušení aury na obr. 1 naznačují energetickou nerovnováhu, zatímco obr. 2 zobrazuje zvýšenou energii.

(Zdroj: Korotkov, 2020)

KalyxX Active

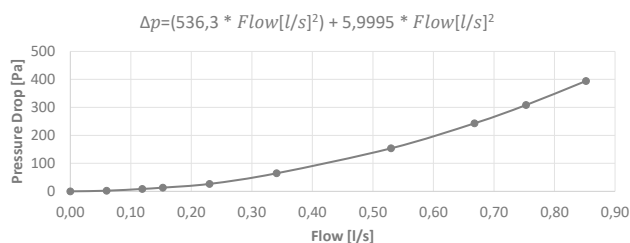
- Snížení tvorby vodního kamene na vodovodních prvcích – potvrzená účinnost 90 %.
- Antibakteriální účinek – blokuje množení bakterií Escherichia Coli (díky stříbrným elektrodám).
- Aktivace vody pro optimální biologickou dostupnost.
- Patentovaná technologie TGP® – Turbulentní galvanická polarizace – žádné chemikálie, žádná vnější energie.
- Vhodné pro studenou (pitnou) i horkou vodu.
- Certifikát NRL pro přímý stálý kontakt s pitnou vodou.
- Šetrné k životnímu prostředí a bez chemikálií.
- Není potřeba žádná elektřina.
- Zdravotně nezávadný výrobek – každý díl IPS je vyroben z materiálu vhodného pro styk s pitnou vodou.
- Bezpečný výrobek – ověřené hydraulické vlastnosti.
- Odolné tělo (nerezová ocel 1.4301) a vnitřní díly – záruka 2 roky, funguje minimálně 10 let bez údržby.

Technické údaje

- **Připojení:** Vnitřní závit NPT/G x Vnitřní závit NPT/G
- **Patentovaná soustava elektrod**
- **Maximální průtok:** až 4 m³/h*
- **Materiál těla:** nerezová ocel
- **Typ potrubí:** medené, CPVC, PVC, PEX
- **Maximální tlakové ztráty:** 43 Pa – 692 Pa*
- **Provozní teplota (na vstupu):** 0°C až 85°C (Optimální teplota pro dosažení maximální účinnosti Min/Max (na vstupu): 0 °C to 60 °C)

* v závislosti na modelu

Tlak



Model	Připojení	Průměr (mm)	Délka (mm)	Hmotnost (kg)	Max. tlak (Bar / MPa)	Max. průtok (m ³ / hod)	Tlak při max. průtoku (mBar / Pa)
KalyxX Active 1/2"	G 1/2" (female)	71	274	1,95	10 / 1	1	0,4405 / 44,05
KalyxX Active 3/4"	G 3/4" (female)	71	274	1,91	10 / 1	3,2	4,29 / 429,08
KalyxX Active 1"	G 1" (female)	71	274	1,86	10 / 1	4	6,68 / 668,76



Swiss Aqua Technologies AG
Gewerbstrasse 9, 6330 Cham
Switzerland

swatec.ch